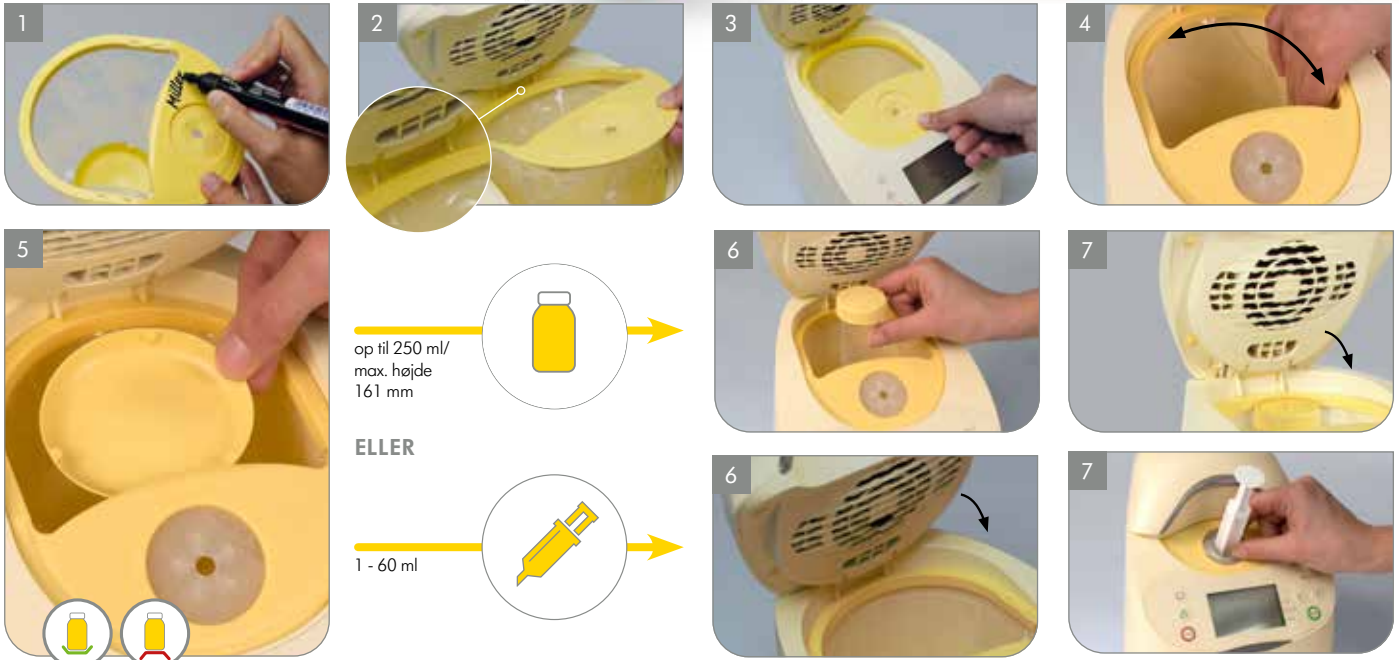






# CALESCA Quick Card



## 3 trin til opvarmning/optøning af modermælk med Calesca

|  |  |   |  |   |
|--|--|---|--|---|
| <p>1 →</p> <p>Vælg tilstand med</p> <p>&lt; &gt;</p>                                 | <p>WARM</p> <p>Opvarmningstilstand</p>   | <p>THAW</p> <p>Optøningstilstand<br/>(kun fra fryser til køleskab temperatur)</p> |  | <p>Bekræft valg med</p> <p>enter</p>  |
| <p>2 →</p> <p>Vælg temperatur fra</p> <p>&lt; &gt;</p>                               | <p>Køleskabstemperatur<br/>~4°C</p> <p>Stuetemperatur<br/>~20°C</p> <p>Frysertemperatur<br/>~-20°C</p> | <p>Frysertemperatur<br/>~-20°C</p>  |  | <p>Bekræft valg med</p> <p>enter</p>  |
| <p>3 →</p> <p>Vælg mængde af modermælk der skal opvarmes/optøes</p> <p>&lt; &gt;</p> | <p>888 mL</p>  |   |  | <p>Bekræft valg med</p> <p>enter</p> <p>Calesca viser automatisk den tid cyklusen varer</p> |

 | Denne quickguide erstatter ikke den komplette brugsanvisning. Se nemlig Calesca Brugsanvisning for mere detaljerede oplysninger.  
| Kontrollér altid mælkenes temperatur, før du mader barnet.

# Planlægning af madningstider med Calesca

Mælk bør kun optøes, når den er dybfrossen. Efter optøning vil der være isflager i mælken, for at opretholde den optimale temperatur for afkøling.

| Mængde | Opvarmning fra |             |             | Optøning fra |
|--------|----------------|-------------|-------------|--------------|
|        | Stuetemperatur | Køleskab    | Fryser      | Fryser       |
| 10 ml  | 4 min 19 s     | 6 min 25 s  | 29 min 12 s | 12 min 25 s  |
| 20 ml  | 4 min 48 s     | 7 min 36 s  | 34 min 03 s | 14 min 17 s  |
| 30 ml  | 5 min 04 s     | 8 min 16 s  | 37 min 06 s | 15 min 22 s  |
| 40 ml  | 5 min 16 s     | 8 min 41 s  | 38 min 38 s | 16 min 09 s  |
| 50 ml  | 5 min 28 s     | 9 min 06 s  | 40 min 10 s | 16 min 56 s  |
| 60 ml  | 5 min 40 s     | 9 min 31 s  | 41 min 42 s | 17 min 43 s  |
| 70 ml  | 5 min 52 s     | 9 min 56 s  | 43 min 14 s | 18 min 30 s  |
| 80 ml  | 6 min 04 s     | 10 min 21 s | 44 min 46 s | 19 min 17 s  |
| 90 ml  | 6 min 16 s     | 10 min 46 s | 46 min 18 s | 20 min 04 s  |
| 100 ml | 6 min 28 s     | 11 min 11 s | 47 min 50 s | 20 min 51 s  |
| 110 ml | 6 min 40 s     | 11 min 36 s | 49 min 22 s | 21 min 38 s  |
| 120 ml | 6 min 52 s     | 12 min 01 s | 50 min 54 s | 22 min 25 s  |
| 130 ml | 7 min 04 s     | 12 min 26 s | 52 min 26 s | 23 min 12 s  |
| 140 ml | 7 min 16 s     | 12 min 51 s | 53 min 58 s | 23 min 59 s  |
| 150 ml | 7 min 28 s     | 13 min 16 s | 55 min 30 s | 24 min 46 s  |
| 160 ml | 7 min 40 s     | 13 min 41 s | 57 min 02 s | 25 min 33 s  |
| 170 ml | 7 min 52 s     | 14 min 06 s | 58 min 34 s | 26 min 20 s  |
| 180 ml | 8 min 04 s     | 14 min 31 s | 60 min 06 s | 27 min 07 s  |
| 190 ml | 8 min 16 s     | 14 min 56 s | 61 min 38 s | 27 min 54 s  |
| 200 ml | 8 min 28 s     | 15 min 21 s | 63 min 10 s | 28 min 41 s  |
| 210 ml | 8 min 40 s     | 15 min 46 s | 64 min 42 s | 29 min 28 s  |
| 220 ml | 8 min 52 s     | 16 min 11 s | 66 min 14 s | 30 min 15 s  |
| 230 ml | 9 min 04 s     | 16 min 36 s | 67 min 46 s | 31 min 02 s  |
| 240 ml | 9 min 16 s     | 17 min 01 s | 69 min 18 s | 31 min 49 s  |
| 250 ml | 9 min 28 s     | 17 min 26 s | 70 min 50 s | 32 min 36 s  |

! Når opvarmningscyklussen er afsluttet, holder Calesca automatisk moderermælken varm i yderligere 30 minutter, hvis låget forbliver lukket.

## Retningslinjer for opbevaring af brystmælk på neonatalafdelingen\*

### Friskudpumpet mælk



**Rumtemperatur**  
anvendes inden  
for 4 timer



**Køleskab**  
anvendes inden  
for 4 dage



**Fryser**  
optimalt: anvendes  
inden for 3 måneder

**Optø til rumtemp.**  
anvendes inden  
for 4 timer

**Optø til køleskabstemp.**  
anvendes inden  
for 24 timer

### Beriget eller optøet pasteuriseret mælk



**Må ikke opbevares  
ved rumtemperatur**



**Sættes straks  
i køleskab**  
anvendes inden  
for 24 timer



**Må ikke nedfryses**

\* Best Practice for Expressing, Storing, and Handling Human Milk in Hospitals, homes and Child Care Settings; Frances Jones 4th Edition 2019; Pp137-138